

通識教育科的學與教 和 校內評估的配合

中聖書院 程衛權



「評估」的角色定位（1）

掌握課程、學與教、評估之間的聯繫



「評估」的角色定位（2）

- 透過評估過程帶動教學效果

→ 直接在評估過程讓學生
進行操練

→ 框架式剪報

課堂層面

「評估」的角色定位（2）

- 配合不同學生的取向

→ 幫助課程的實施，

增加教學的效能

→ 多元評估 → 地圖繪製

課堂層面

「評估」的角色定位（2）

- 量度學生的能力

- 教學活動的調節或聚焦

- 分層評估

} 科組層面

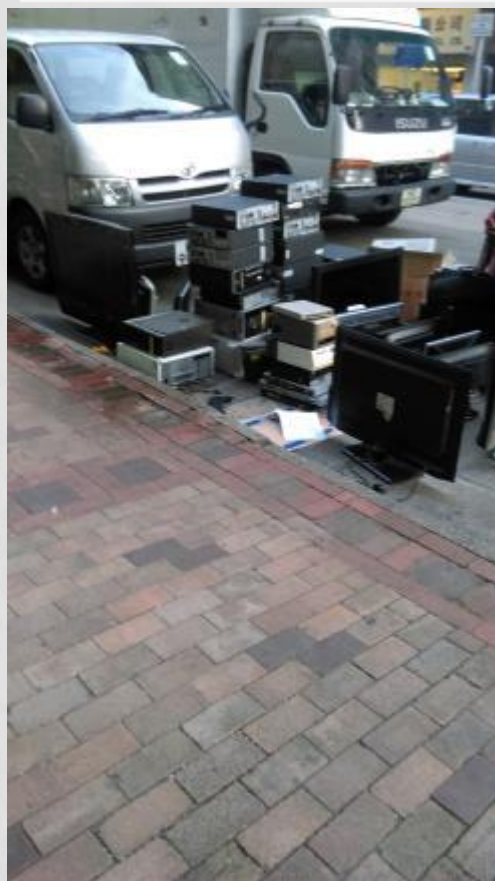
框架式剪報練習

	中四	中五	中六
上學期	<ul style="list-style-type: none">• 剪報• 內容撮要 (<50字)• 相關概念 (2-3個)• 相關人士 / 持份者及其 意見	<ul style="list-style-type: none">• 剪報• 內容撮要 (<50字)• 相關概念 (3-5個)• 爭議點• 支持及反對 的理據	<ul style="list-style-type: none">• 剪報• 作者觀點 撮要 (<50字)• 相關概念 (個人隨量)• 反駁論點 (按作者觀點 量計算)

框架式剪報練習

	中四	中五	中六
下學期	<ul style="list-style-type: none">• 剪報• 內容撮要 (<50字)• 相關概念 (2-3個)• 爭議點• 持分者及其 意見	<ul style="list-style-type: none">• 剪報• 內容撮要 (<50字)• 相關概念 (個人隨量)• 爭議點• 自設問題及 回應	

多元評估





教學階段	地圖功能	IES階段
1. <u>自設觀察範圍</u> ，以圖像及文字展示觀察主題、其分佈及特色等。	<ul style="list-style-type: none"> • 提高研習動機 • 認識及初定探究範圍 	A (+ B)
2. 報告及提問，<u>小組優化地圖</u>	<ul style="list-style-type: none"> • 收窄探究主題 • 篩選合用的資訊 	A (+ B)

教學階段	地圖功能	IES階段
3. 小組探究 (設題、定焦點、 第一輪資料搜集 及處理)	<ul style="list-style-type: none"> • 引入議題 • 成為其中一項數據來源 	A + B + C
4. 報告及提問， 小組優化報告， 列初步結論	<ul style="list-style-type: none"> • 成為其中一項數據來源 	A + B + C + D

分層評估

- **A • B • C卷**
 - 公開試相類近的試題（ 100% ）
 - 提供提示（ 80% ）
 - 提供作答框架、答題步驟、簡單取分「技巧」（ 65% ）

分層評估

- 自由選擇
→ 風險？
- 練習 → 級測
- 直接提升學生對應考核的能力和適應性

謝謝！