

課程領導如何制訂通識 教育科校內評估政策？

楊秀鳳副校長
華英中學

學校背景

1. 第一組別
2. 通識教育科的教學語言：以中文為主
3. 學生家庭背景：主要是中產階層、學生對老師要求甚高。
4. 學習模式：勤力但不主動

分享大綱

前言

- (一) 課程領導應從哪些方向規劃校內評估政策？
- (二) 校內正規考試及測驗
- (三) 校內的持續性評估
- (四) 課堂以外的其他評估
- (五) 總結及反思

前言

想一想

什麼是校內評估？
「校內評估」及「公開
評核」之間有什麼分別？

校內評估 v.s. 公開評核

校內評估和公開評核也有一定的區別。校內評估是指三年高中教育期間，教師和學校採用的評估措施，**是學與教過程的一部分**。

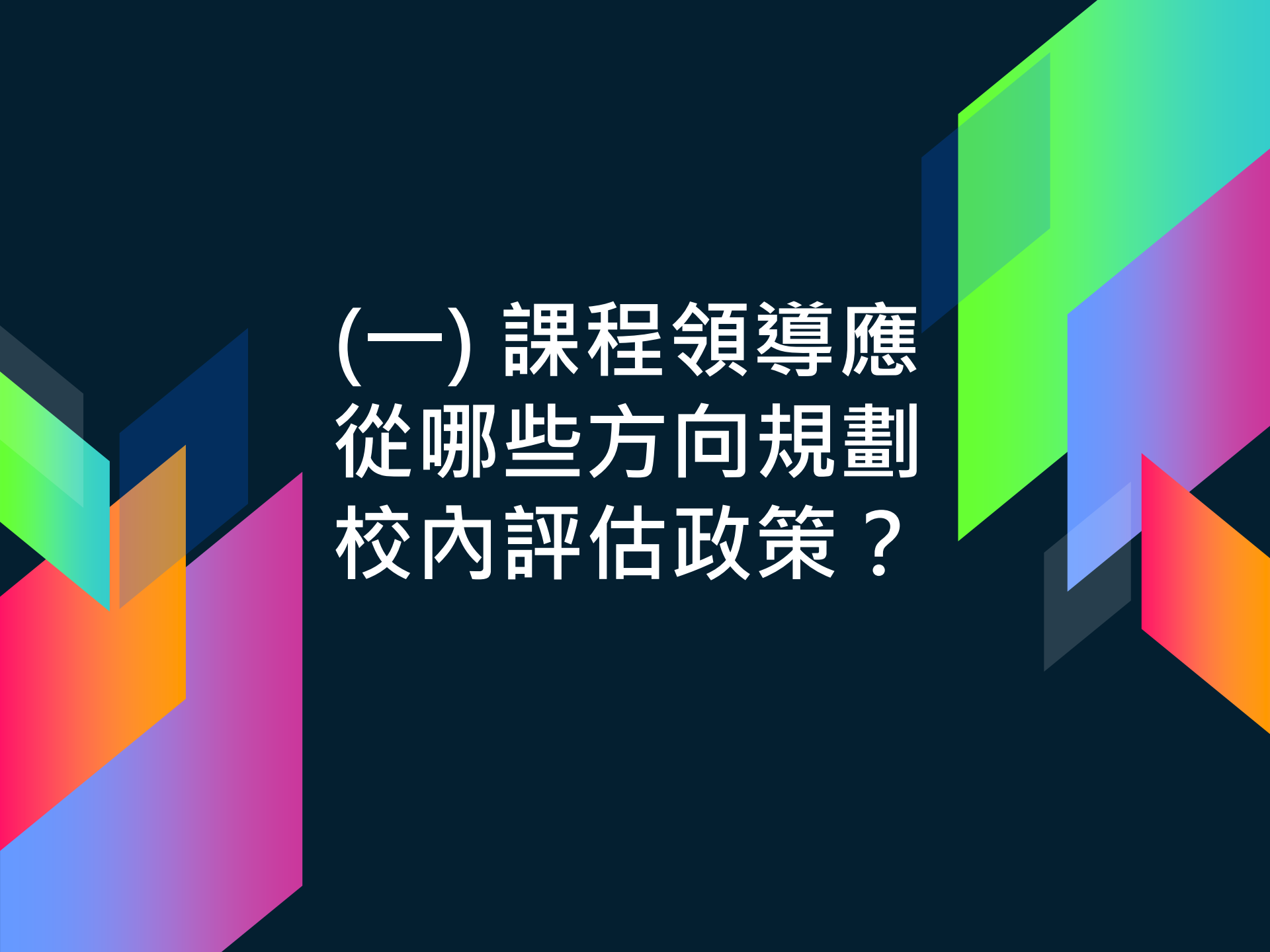
「公開評核」是為學生的評核，是評核過程的一環。就香港中學文憑而言，它是指由香港考試及評核局舉辦和監督的公開考試。

總的來說，校內評估應較著重進展性評估，而公開評核則較側重總結性評估。

雖然如此，兩者也並不是簡單二分法的關係。

校內評估是....

1. **校內評估**應較著重進展性評估
2. 促進學生學習的效能
3. 讓教師和學校檢視各修訂教學設計和策略，以提升學與教的效能
4. 協助家長了解子女的學習情況

The background is a dark navy blue with several large, overlapping, semi-transparent geometric shapes in various colors including lime green, cyan, magenta, orange, and light blue. These shapes are arranged in a way that creates a sense of depth and movement, with some appearing to recede into the background and others coming forward.

(一) 課程領導應
從哪些方向規劃
校內評估政策？

掌握課程、學與教
、評估之間的聯繫

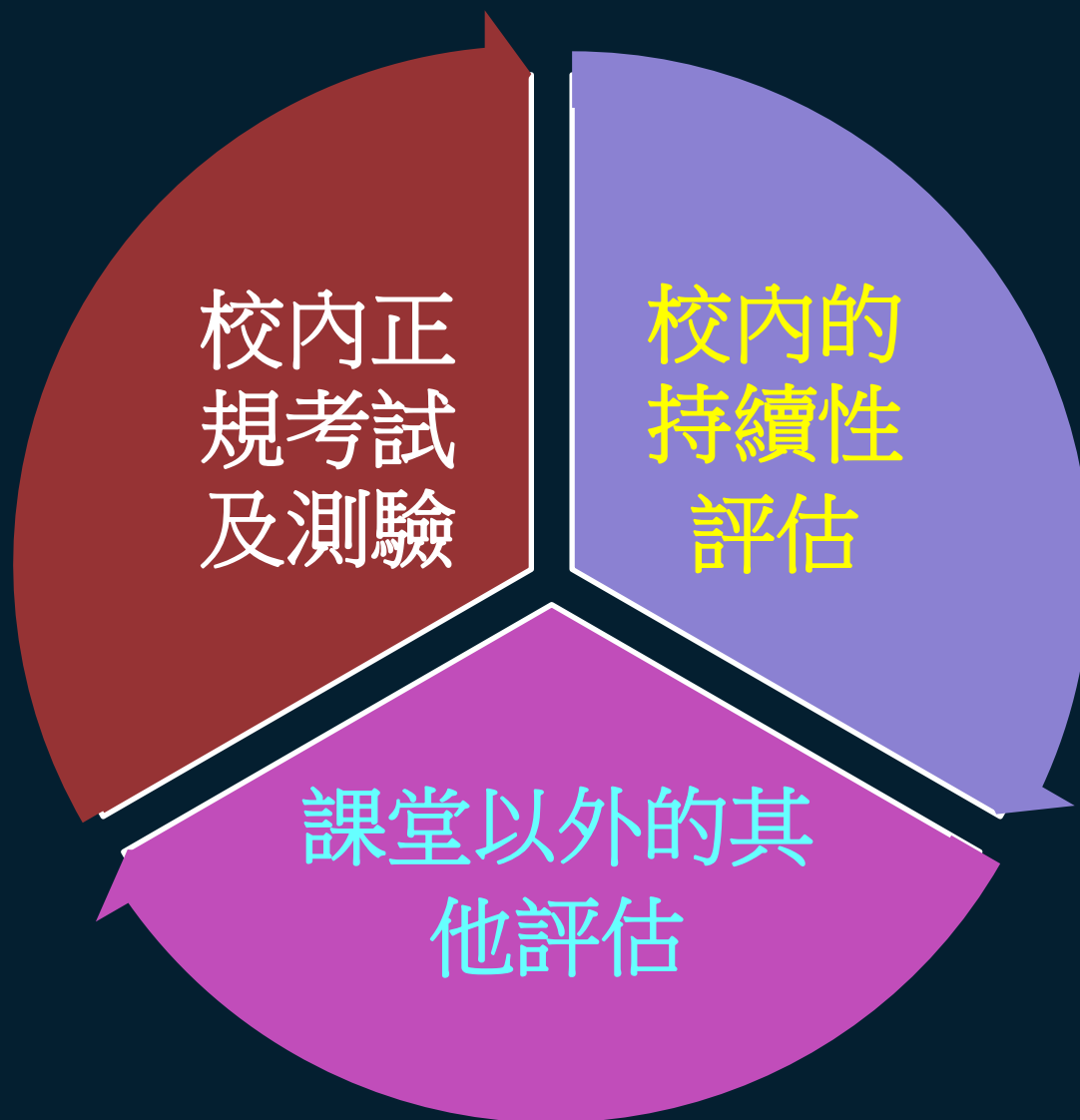


因應校情釐定合適的
評估策略

→ 評估活動須配合學
習內容及進度，循序
漸進

→ 採用多元化的評估
措施





(二)校內正規考試及測驗

主要目的：
促進學生學習的效能
→ 應付公開考試

考慮(1)涵蓋幅度

1. 分析及歸納不同題目類型

2. 將知識及概念分類 (重要)

考慮(2)循序漸進

1. 初中與高中的銜接 -- 能力

中一

- 比較點
- 解釋某種社會現象或行為
- 閱讀較短的文字資料 / 觀察圖片

中二

- 因果推論
- 提出建議 / 措施
- 理解不同類型數據表
- 理解漫畫

中三

- 應用概念分析
- 個人對社會時事的評鑑

展示中四題目 – 解釋如何 銜接初中所需要的能力

文字資料

漫畫

(a) 資料A的漫畫諷刺香港人普遍對人生的看法。根據漫畫，指出及說明港人的人生觀有甚麼特點。(4分)⁺

+

(b) 學歷的高低會對青少年尋找自己的人生方向帶來甚麼影響？利用以上資料，解釋你的答案。(6分)⁺

+

(c) 根據資料，指出並解釋能促使Gary決心圓其「揸巴士夢」的因素。(8分)⁺

+

2. 高中測考一覽表

訂定評估目標 – 知識及能力

級別	知識 / 概念	能力
中四	與教授單元相關的概念 – 社會時事議題	<ul style="list-style-type: none">➤ 處理不同來源的資料➤ 辨識 / 歸納現況或問題或特徵➤ 各項因素帶來的影響➤ 建議改善措施 / 解決辦法
中五	與教授單元相關的概念 – 社會時事議題	<ul style="list-style-type: none">➤ 闡釋及說明 / 比較異同➤ 提出理據和論述 / 不同持份者的利益和價值取向➤ 各項因素帶來的(影響-- 不同層次-- 挑戰限制 等)➤ 權衡不同立場的觀點➤ 建議改善措施 / 解決辦法 (比較)➤ 作出評鑑和判斷
中六	與教授單元相關的概念 – 社會時事議題	<ul style="list-style-type: none">➤ 權衡不同立場的觀點➤ 作出評鑑和判斷

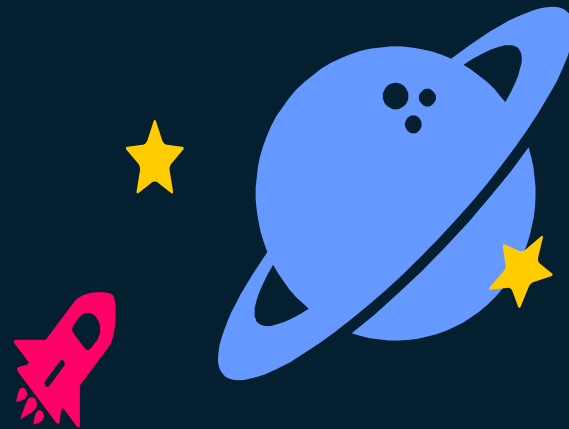
在科會內訂定評估準則 — 記錄校內每級評估的情況

	CA1	CA2	CA3
議題	能源科技的 影響 (M6)	核能取捨 (M6)	國民身份認 同 (M2)
評核項目性 質*	小測	資料回應題	延伸回應題
相關概念 及 知識	單元基礎知 識： 能源科技的 影響	核能的利弊 和風險	身份認同、 同理心/利化 精神、政治 訴求
相關技能	/	漫畫詮釋、 論證立場	圖片詮釋、 論證立場
總分	25	18	20

考慮(3) 校外對考評要求的轉變

- (a) 利用資料 B，說明資料 A 所顯示的現象。 (4 分)
- (b) 就資料 C，解釋減貧可能對中國的環境造成的 **一個**影響。 (4 分)
- (c) 「搬遷農村貧困人口能使中國顯著地減貧。」利用所提供的資料，提出並解釋 **一個**支持和 **一個**反對這項聲稱的論據。 (7 分)

- (a) 描述資料 A 所顯示港人獲得政策或社會時事資訊的渠道的模式。 (4 分)+
- (b) 就資料 B，解釋社交媒體對民間進行政策討論造成的一 **個**影響。 (4 分)+
- (c) 「社交媒體足以左右社會輿論。」利用所提供的資料，提出並解釋一 **個**支持和一 **個**反對項聲稱的論據。 (7 分)+



(三)校內的持續性評估

主要目的：*促進學生學習及修訂
教師的教學策略*

考慮(1) 分析學生在公開考試的表現

FINAL EXAMS

YES

課堂上的工
作紙

測驗

考慮(2) 配合學與教策略



鞏固知識 – 多項選擇題/填充/短答題

中五級 單元五(公共衛生) 小測

姓名：_____ 班別：_____ () 分數：_____/28

時限：15 分鐘

甲部：多項選擇題 (9 分)

1. 以下哪項關於中西醫的描述 **英** 不正確的？

促進學生對概念的理解及應用

近年政府為了改善公共衛生，其中一個策略是要發展 基層醫療，一方面加強疾病預防，另方面鼓勵市民以 家庭 醫生為第一接觸點，為第二三級醫療服務作分流，減輕整體的醫療負擔。另外，又積極鼓勵市民購買醫療，令部分本來使用公營醫療服務的走向私營，紓緩 公私營醫療服務失衡 問題。

考慮(3) 照顧學生學習多樣性

觀看《世紀戰疫》(Contagion) 的電影預告，討論以下問題。

1. 你認為片中的人物，哪些是健康的？哪些不是？試加以解釋。

2. 你認為電影預告中描繪的境況會在現實世界中發生嗎？為甚麼？

3. 健康是個人問題，還是社會議題？為甚麼？

4. 試就上述討論，定義「(個人)健康」(individual health) 和「公共衛生」(public health)

健康 (health)	公共衛生 (public health)

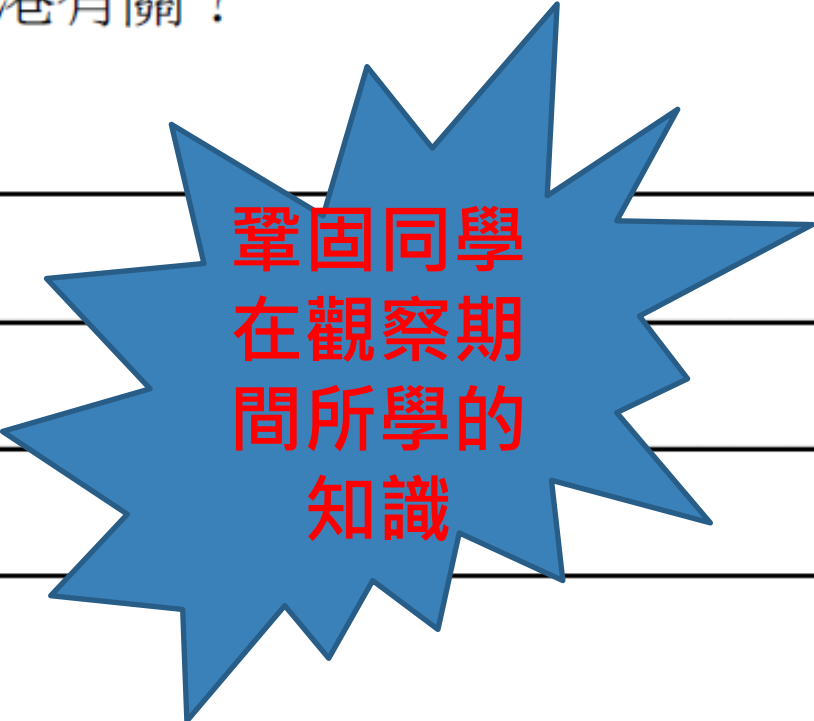
小結

1. 提供更多元化的評估方式
2. 提升學與教的效能

(四) 課堂以外的其他評估

豐富學生的學習經歷

1. 南沙新區哪些優惠政策與香港有關？



鞏固同學
在觀察期
間所學的
知識

2. 南沙如何與香港開展深度合作，打造粵港全面合作示範區？

3. 觀察地區服務組團的模型後，請列出組團設計所帶來的好處？

4. 若果你是廠商或外來移民，你會到南沙投資或居住嗎？為甚麼？

(五) 總結及反思

- 1.校內評估的數量
- 2.評估的公平性
- 3.教師的工作量

多謝

